

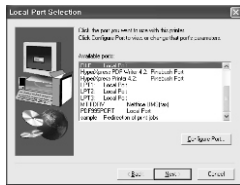
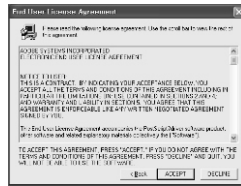
# PROCESSING

## 출력설정

### 포스트스크립 드라이버의 설치

Adobe.com에서 무료로 얻을 수 있는 포스트스크립 드라이버 설치프로그램을 사용합니다. 각 나라별 버전이 따로 있으며, 다양한 버전 들이 있습니다.

Install Postscripts Driver



포트: 파일로 설정



새로운 PPD 파일 추가 버튼을 눌러 검색

PPD 추가

File directory  
c:\Rip\ monitoringPPD\\*.ppd  
만약 다른 PPD 파일이 필요하다면  
www.ADOBE.com 에서 다운로드.

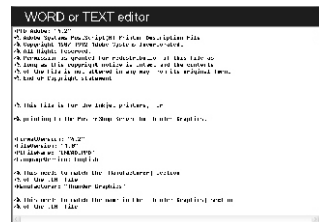
### 가상 프린터의 이름변경

포스트스크립 드라이버의 이름을 변경하고자 한다면, 이름을 제어판의 프린터 항목을 선택하여 원하는 이름으로 변경이 가능합니다.

### 새로운 사용자용 PPD파일의 제작

만일 원하는 형식의 PPD파일을 어느곳에서도 구할 수 없다면 사용자가 직접 PPD파일을 제작 할 수도 있습니다. PPD파일은 단순한 읽을 수 있는 ASCII코드의 포맷이므로 기분이 될 유사한 PPD파일을 하나 선택하여 내용을 수정하여 원하는 이름으로 저장하면 됩니다.

1. 특정 PPD 파일을 노트패드나 워드로 연다.
2. 문자변경 > 원하는 이름 선택 > 이름변경
3. 사용자 용으로 저장 : 예) "My-printer.PPD"
4. PS-driver 인스톨시 사용.



문자열 찾기 > 문자변경 > 저장

# PROCESSING

## 출력설정

### 포스트스크립 드라이버와 공유 사용

이제, 포스트스크립 드라이버가 성공적으로 설치되었다면, 이 드라이버를 통해 워드프로세서나 파워포인트, 엑셀 등에서 직접 파일로 프린팅이 가능합니다. 그러나, 프린팅시 저장 될 파일이름을 입력해야만 하게 되므로 앞에서 설명한 핫폴더 개념의 TNS.port를 설정해 놓으면 자동적으로 저장이 됩니다.

아래는 이러한 환경을 네트워크 드라이버 공유 개념을 다른 컴퓨터와 인터넷을 통하여서도 연결할 수 있음을 도해로 설명하고 있습니다.

(프린터-드라이버의 공유는 제어판에서 프린터 공유 설정으로 할 수 있습니다)

